

2025年11月4日

お客さま本位の業務運営に関する取組状況および K P I 実績値の公表について

J Aグループは、食と農を基軸として地域に根ざした協同組合として、助け合いの精神のもとに、持続可能な農業と豊かで暮らしやすい地域社会の実現を理念として掲げています。

当組合では、この理念のもと、「お客さま本位の業務運営に関する取組方針」を公表するとともに、組合員・利用者の皆さまの安定的な資産形成と「ひと・いえ・くるまの総合保障」の提供を通じた豊かな生活づくりに貢献するための具体的な取組みを実践しており、今回その取組状況を公表いたします。

また、上記とあわせ「お客様本位の良質な金融商品・サービスを提供する金融事業者をお客さまが選ぶ上で比較することのできる統一的な指標」（「比較可能な共通K P I」）も同時に公表いたします。

注）共済事業は、当 J Aと全国共済農業協同組合連合会（以下、J A共済連）が、共同で事業運営しております。原則6（注6、7）

もがみ中央農業協同組合

I.取組状況

1 お客さまへの最良・最適な商品、共済仕組み・サービスの提供

(1) 金融商品 【原則2本文および(注)、原則3(注) 原則6本文および(注2、3、6、7)「補充原則1～5本文および(注)」】

- 特定の投資運用会社に偏ることなく、社会情勢や手数料の水準等も踏まえたうえで、運用会社と製販連携し製販全体でお客さまの多様なニーズにお応えし、長期安定的な資産形成・運用に資する最適な投資信託を最善の利益の実現を図るよう取り扱っております。なお、当組合は、金融商品の組成に携わっておりません。
- JAバンク全体では商品新規導入を行う際は、第三者評価機関からの意見を伺いながら、お客様のニーズに合った商品を取入れ、パフォーマンスが芳しくない場合は取扱いを行わない等、定期的な商品ラインアップの見直しを行っております。それにより以下のように商品数が増減いたします

<投資信託の取扱い商品ラインナップ（2025年3月末時点）>

カテゴリ	国内	海外
債券型	1 (前年度末：1)	6 (前年度末：6)
株式型	3 (前年度末：3)	5 (前年度末：5)
REIT型	2 (前年度末：2)	2 (前年度末：2)
バランス型	7 (前年度末：7)	

※ 現在、新規でお申込みいただけないファンドも含まれておりますが、公社債投信は含んでおりません。

I.取組状況

(2) 共済仕組み・サービス 【原則2本文および(注)、原則3(注)、原則6本文および(注2、3、6、7)「補充原則1～5本文および(注)」】

- 当JAは、「ひと・いえ・くるまの総合保障」として、お客さまの様々なリスクに対して安心して備えられるよう、最良・最適な仕組み・サービスを提供しています。
- 市場性リスクのある共済仕組みは提供していません。
- JA共済満足度調査において、令和6年度活動実績における総合満足度は「95.3%」となっており、高い水準となっています。

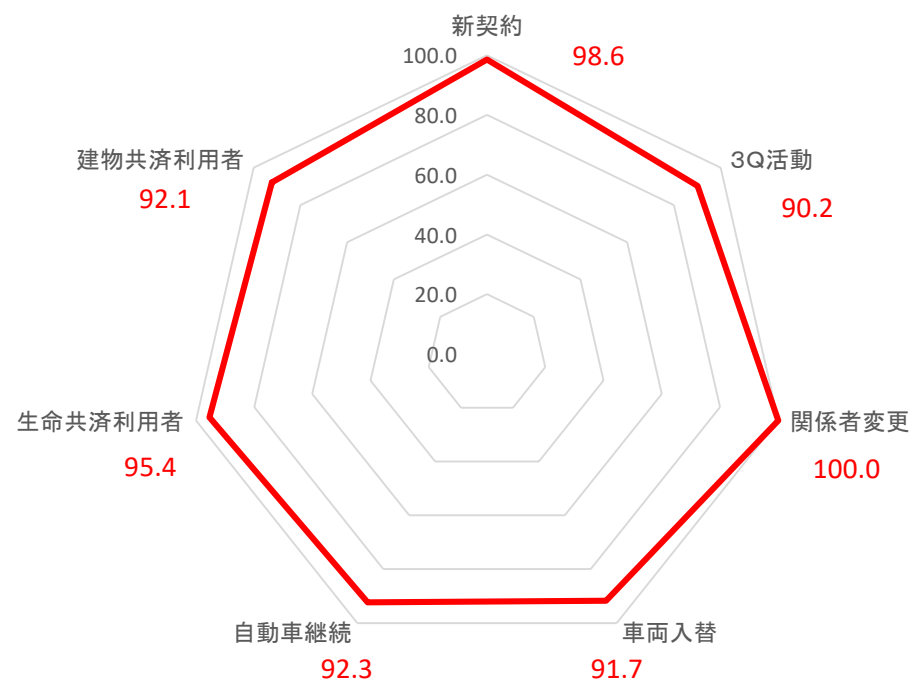
【満足度調査 各調査内容】

総合満足度

95.3%

※総合満足度
JA共済全般に対する満足度

※総合満足度は、6段階評価で
「とても満足＋満足＋やや満足」の割合

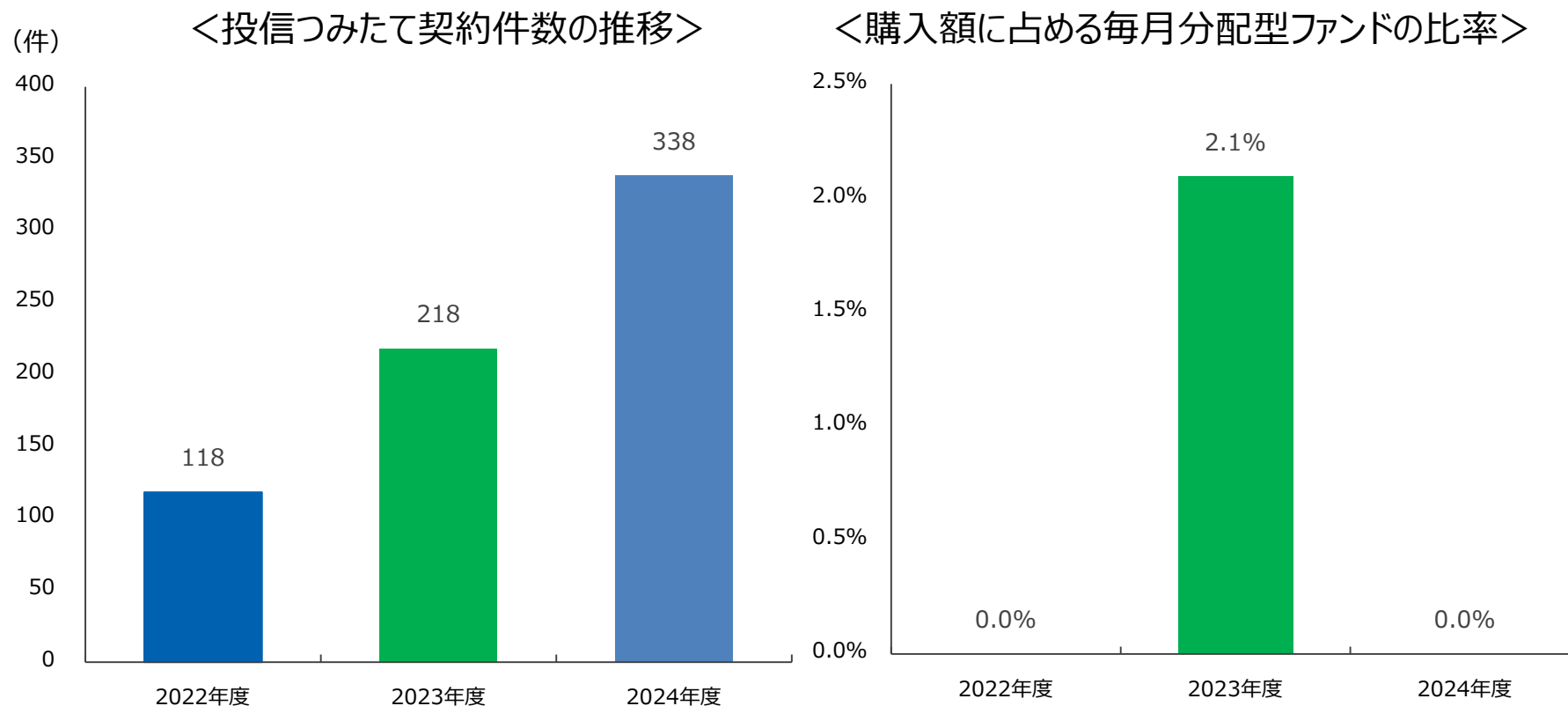


I.取組状況

2 お客さま本位のご提案と情報提供①

(1) 信用の事業活動 【原則 2 本文および（注）、原則 5 本文および（注 1 ～ 5）、原則 6 本文および（注 1、2、3、4、5）】

- お客さまに安定的な運用成果をご享受いただくために、お客さまの金融知識・経験・財産、ニーズや目的に合わせて適切な情報提供を行うとともに、分散投資・長期投資の有用性をご提案した結果、「投信つみたて」を利用されるお客さまが増加しました。なお、「毎月分配型ファンド」を選択される組合員等の比率は低い水準を保っております。



I.取組状況

(2) 共済の事業活動 【原則2本文および（注）、原則4、原則5本文および（注1～5）、原則6本文および（注1、2、4、5）】

①共済仕組み・サービスの提案

- お客さま一人ひとりのご意向を聞き取らせていただきながら、お客さまのご意向に即した保障を提案しております。
- 提案にあたっては、保障設計書を用いて分かりやすくお伝えするとともに、重要事項の説明を必ず実施し、ご確認いただきたい事項や不利益情報をわかりやすく説明しております。

②情報提供

- チラシなど説明用資材を用いながら、丁寧に各種公的保険制度について情報提供を実施しています。

③契約締結時の対応

- 契約にあたって重要な情報については「重要事項説明書（契約概要・注意喚起情報）」を必ず交付することで、お客さまのご意向に沿った共済仕組み・サービスであることを確認しています。

④高齢者対応

- ご高齢のお客さまについては、提案・契約時にはより丁寧な対応を実施し、ご家族の方の同席依頼や電話による確認などを実施しています。
- 高齢者対応における親族関与割合は、令和6年度は88.1%となりました。

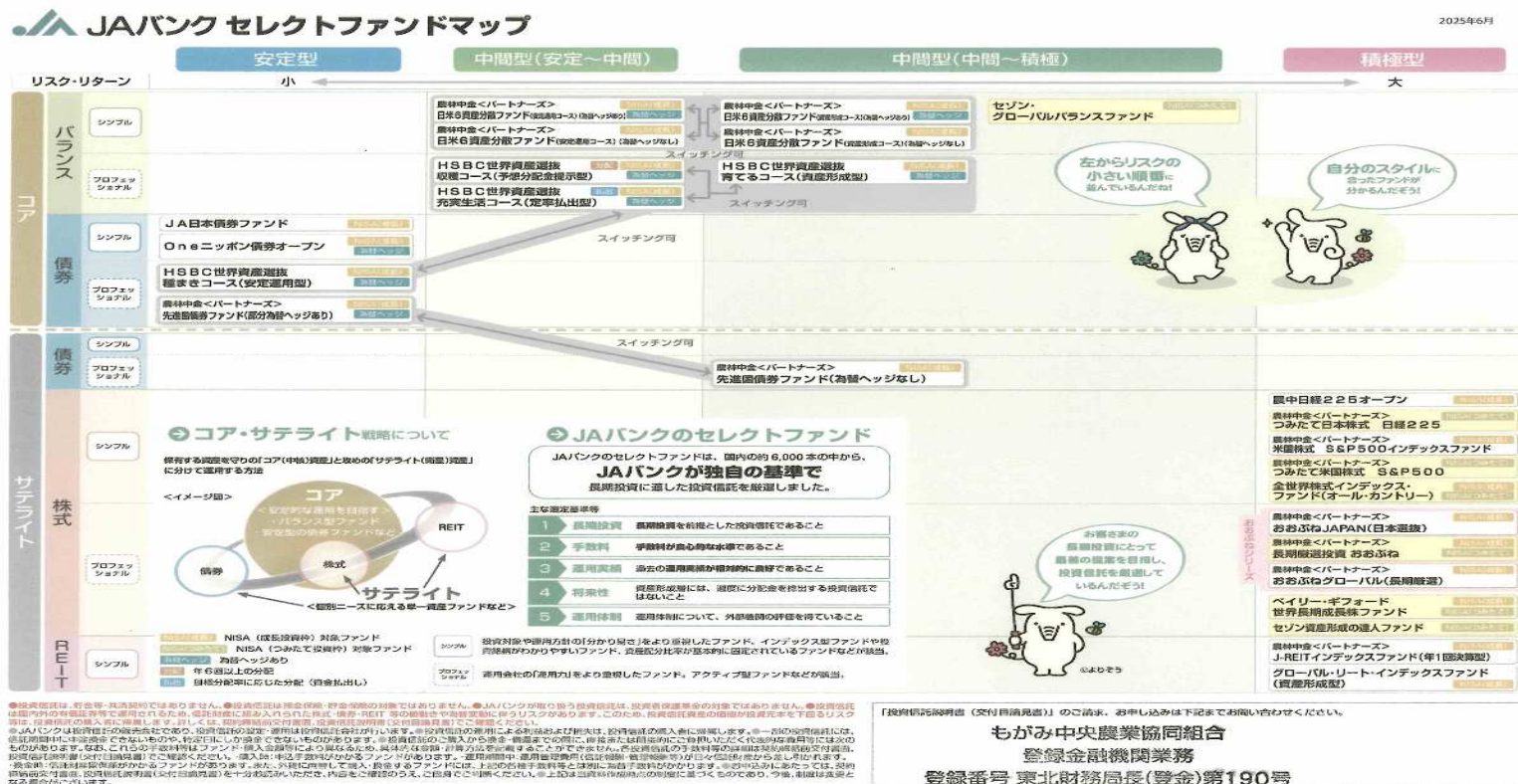
⑤各種手続きとアフターフォローの実施

- ご加入後も安心と満足を届けるため、3Q活動を通じてお客さまへ定期的にフォロー活動を行っており、近況確認や共済金の請求勧奨、ご加入契約内容の確認・説明を実施しています。
- 共済の加入にあたり、共済掛金の他にお客さまに手数料等はお負担いたしておりません。

I.取組状況

2 お客さま本位のご提案と情報提供②【原則4、原則5本文および（注1～5）、原則6本文および（注1、2、4、5）】

- お客さまの投資判断に資するよう、商品のリスク特性・手数料等の重要な事項について分かりやすくご説明し、必要な情報を十分にご提供するために、資産運用ガイダンスや、スタイル診断シート、JAバンクセレクトファンドマップを活用のうえ簡潔かつ分かりやすい情報提供を実施しました。
- 2022年4月から重要情報シートを導入しております。
- なお、昨年度は「毎月分配型ファンド」を選択されたお客様はおりませんでした。



I.取組状況

3 利益相反の適切な管理 【原則3本文および（注）】

- お客さまへの商品選定や保障提案にかかる情報提供にあたり、金融商品の販売・推奨や共済仕組みの提案・契約等において、お客さまの利益を不当に害することがないように、「利益相反管理方針」に基づき、適切に管理しております。

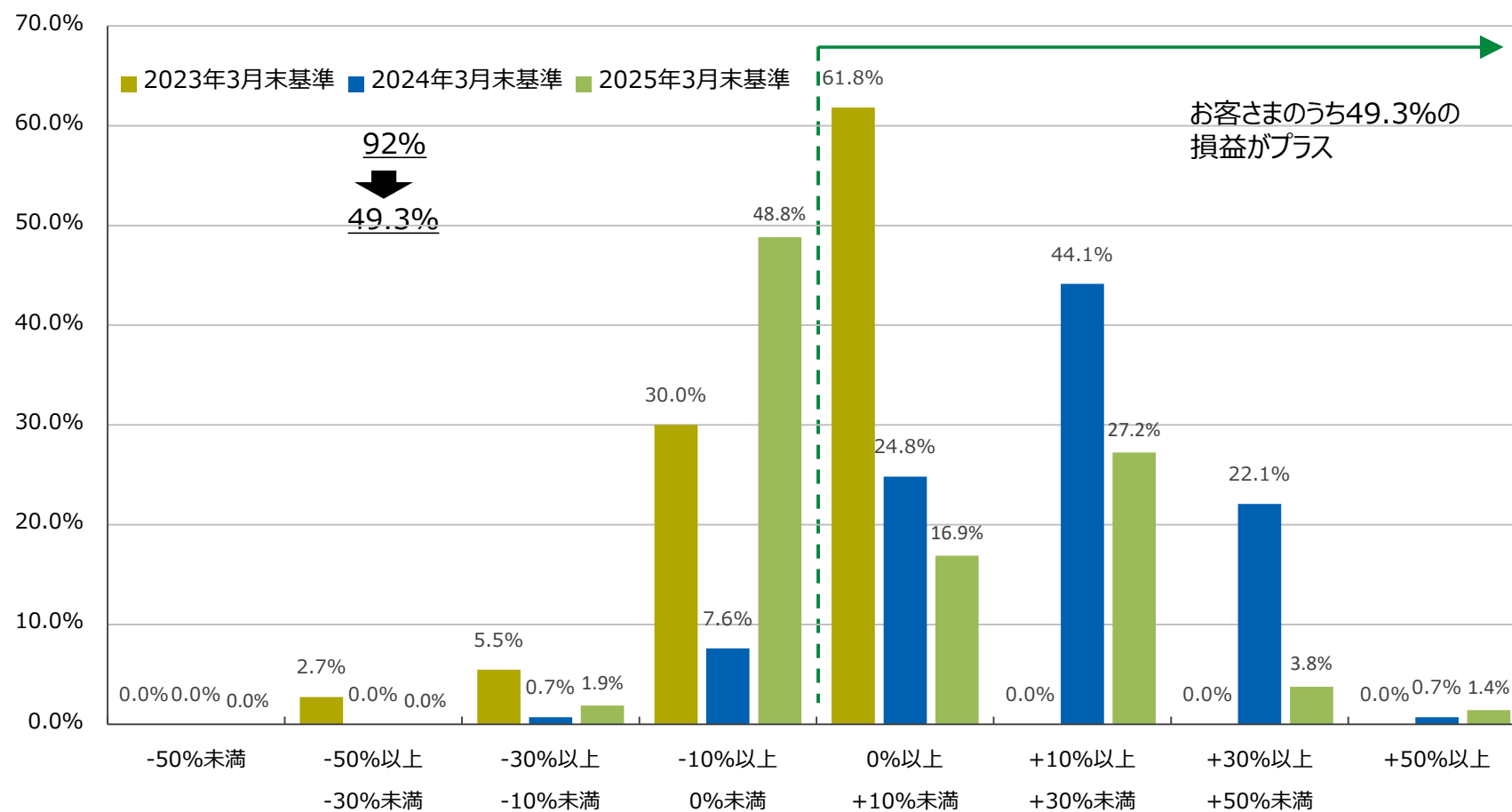
4 お客さま本位の業務運営を実現するための人材の育成と態勢の構築 【原則2本文および（注）、原則6（注5）】 【原則7本文および（注）】

- 当組合は、お客さまの信頼を獲得し、満足していただける金融商品・共済仕組み・サービスを提供できるよう、職員の継続的・定期的な研修を実施するとともに、資格取得の支援等に取り組みます。

Ⅱ.比較可能な共通K P I

1 運用損益別顧客比率（投資信託）

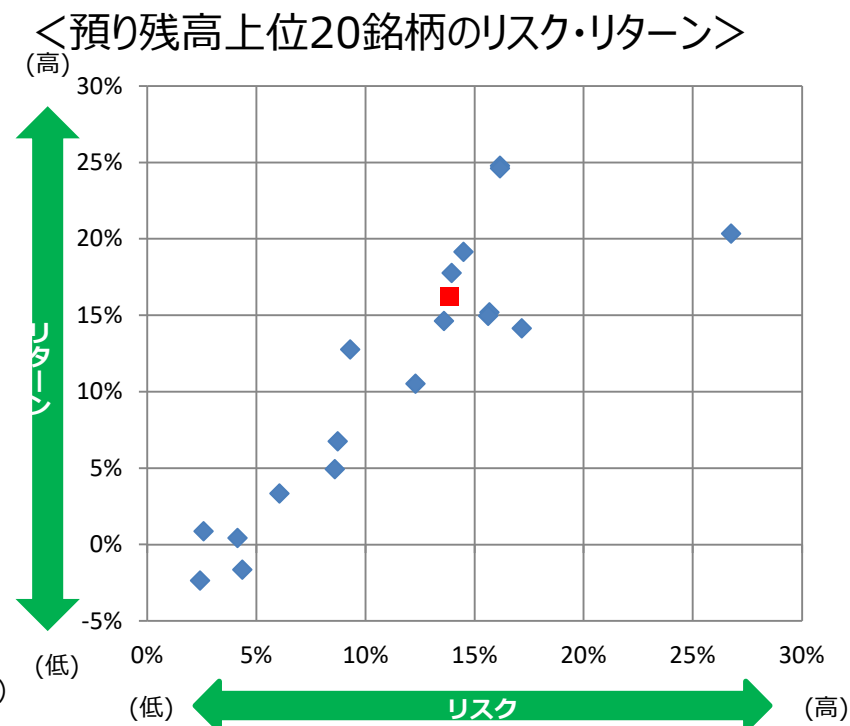
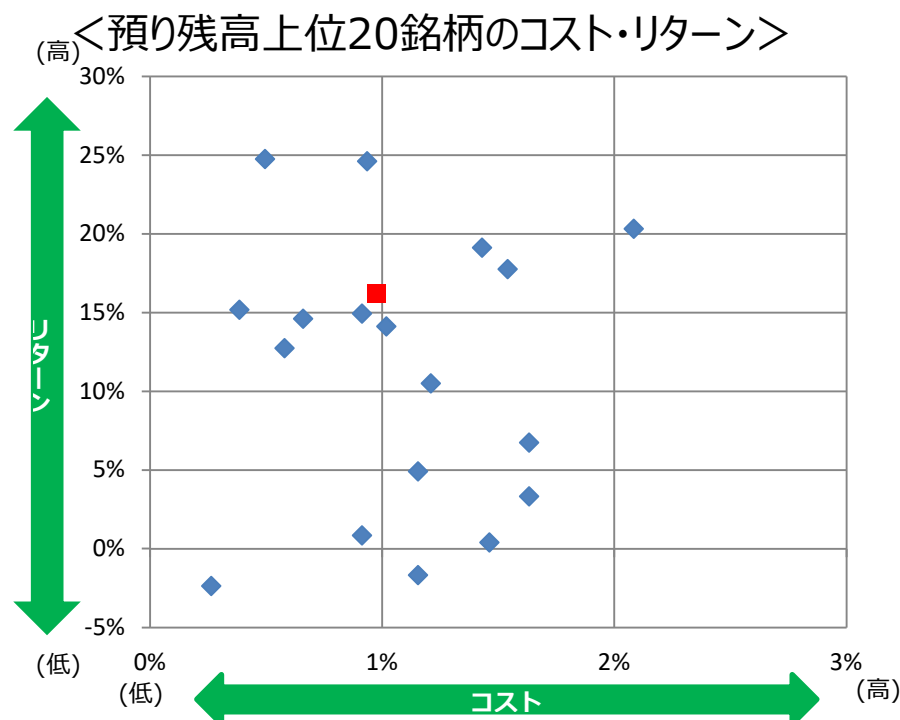
- 「運用損益別顧客比率」は、お客さまへ長期・分散投資やつみたて投資をご提案してきたことにより、2025年3月末時点では全体の49.3%のお客さまの損益がプラスとなりました。



Ⅱ.比較可能な共通K P I

2 投資信託預り残高上位20銘柄のコスト・リターン/リスク・リターン（1/3）（2025年3月末）

- ・ J Aバンクでは、取扱うファンドの運用実績をお客さま本位の業務運営の観点に基づきチェックし、運用実績が優良なファンドを選定しております。
- ・ 2025年3月末時点の預り残高上位20銘柄の平均コスト0.98 %、平均リスク13.87%に対して、平均リターンは16.20 %でした。



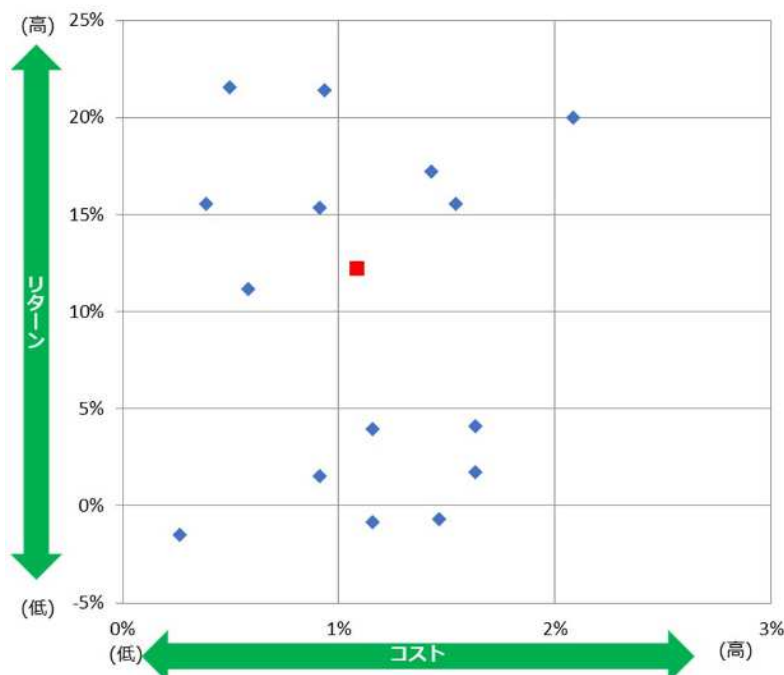
※ 各ファンドのコスト・リスク・リターンは、次のページに記載しております。
※ 赤い点は平均値を示しています。

Ⅱ.比較可能な共通K P I

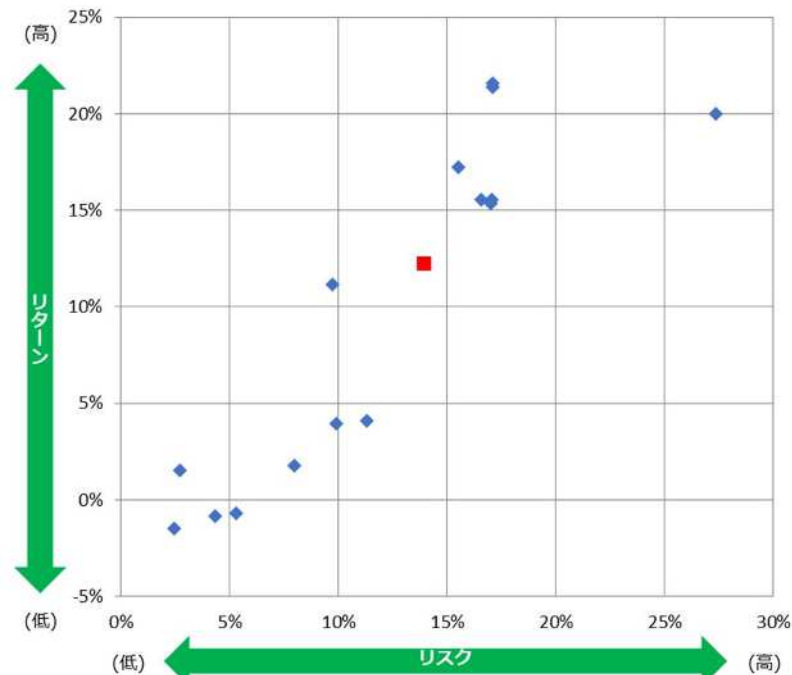
2 投資信託預り残高上位20銘柄のコスト・リターン/リスク・リターン（2/3）（2024年3月末）

- 2024年3月末時点の預り残高上位20銘柄の平均コスト1.08%、平均リスク13.92 %に対して、平均リターンは12.24 %となりました。

＜預り残高上位20銘柄のコスト・リターン＞



＜預り残高上位20銘柄のリスク・リターン＞



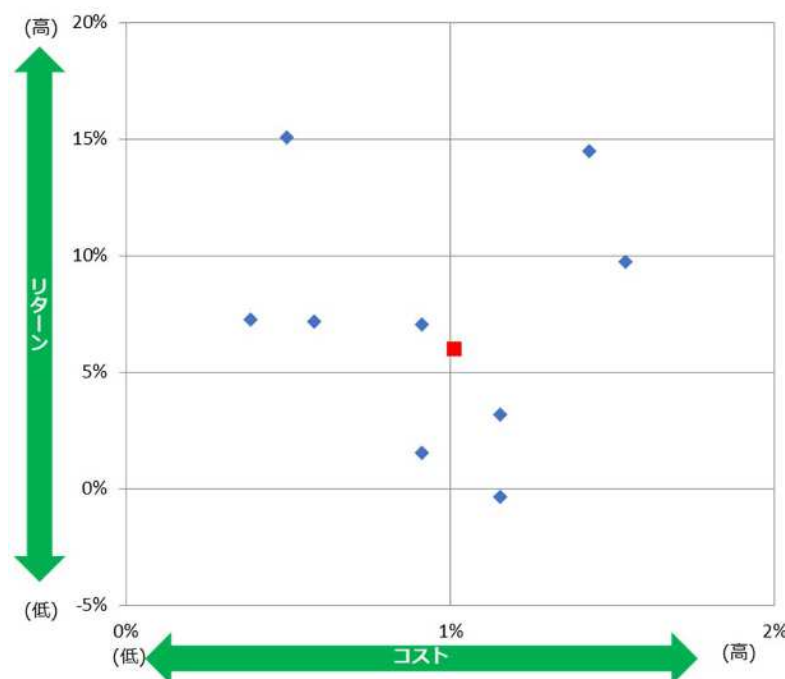
※ 各ファンドのコスト・リスク・リターンは、次のページに記載しております。
※ 赤い点は平均値を示しています。

Ⅱ.比較可能な共通K P I

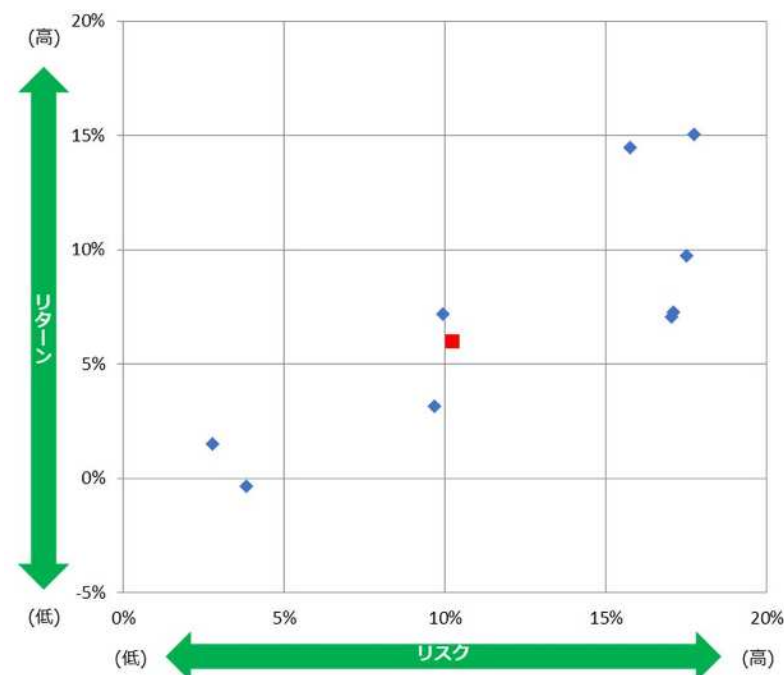
2 投資信託預り残高上位20銘柄のコスト・リターン/リスク・リターン（3/3）（2023年3月末）

- 2023年3月末時点の預り残高上位20銘柄の平均コスト1.01%、平均リスク10.23%に対して、平均リターンは5.98%となりました。

＜預り残高上位20銘柄のコスト・リターン＞



＜預り残高上位20銘柄のリスク・リターン＞



※ 各ファンドのコスト・リスク・リターンは、次のページに記載しております。
※ 赤い点は平均値を示しています。

Ⅱ.比較可能な共通 K P I

2 投資信託預り残高上位20銘柄のコスト・リターン/リスク・リターン（1/3）（2025年3月末）

	ファンド名	運用会社	リターン (年率)	リスク (年率)	コスト 全体
1	つみたて米国株式 S & P 5 0 0	農林中金全共連アセットマネジメント（株）	24.77%	16.16%	0.50%
2	米国株式 S&P500インデックスファンド	農林中金全共連アセットマネジメント（株）	24.62%	16.15%	0.94%
3	日米6資産分散ファンド [®] (資産形成コース)	農林中金全共連アセットマネジメント（株）	4.93%	8.59%	1.16%
4	ベイリー・ギフォード世界長期成長株ファンド	三菱UFJアセットマネジメント（株）	20.35%	26.74%	2.08%
5	セゾン資産形成の達人ファンド	セゾン投信（株）	17.77%	13.93%	1.54%
6	おおぶねグローバル（長期厳選）	農林中金バリューインベストメンツ（株）	14.63%	13.58%	0.66%
7	つみたて日本株式 日経225	農林中金全共連アセットマネジメント（株）	15.19%	15.67%	0.39%
8	セゾン・グローバルバランスファンド	セゾン投信（株）	12.76%	9.29%	0.58%
9	農中日経225オープン	農林中金全共連アセットマネジメント（株）	14.96%	15.62%	0.91%
10	長期厳選投資 おおぶね	農林中金全共連アセットマネジメント（株）	19.14%	14.48%	1.43%
11	日米6資産分散ファンド [®] (安定運用コース)	農林中金全共連アセットマネジメント（株）	-1.66%	4.34%	1.16%
12	HSBC世界資産選抜 育てるJ-ス(資産形成型)	HSBCアセットマネジメント(株)	6.76%	8.71%	1.63%
13	Oneニッポン債券オープン	アセットマネジメントOne（株）	0.87%	2.57%	0.91%
14	おおぶねJAPAN（日本選抜）	農林中金バリューインベストメンツ（株）	10.52%	12.27%	1.21%
15	グローバル・リート・インデックスファンド（毎月決算型） 世界のやどかり	大和アセットマネジメント（株）	14.14%	17.14%	1.02%
16	HSBC世界資産選抜 収穫J-ス(予想分配金提示型)	HSBCアセットマネジメント(株)	3.35%	6.05%	1.63%
17	JA日本債券ファンド	農林中金全共連アセットマネジメント（株）	-2.36%	2.41%	0.26%
18	グローバル・インカムフルコース（為替リスク軽減型）	三菱UFJアセットマネジメント（株）	0.42%	4.12%	1.46%
19					
20					
	残高上位20ファンドの残高合計／残高加重平均値		16.20%	13.87%	0.98%

※ 2025年3月末基準時点における共通 K P I の対象となるファンド数は18本となります。

※ 当指標は、設立から5年が経過したファンドを対象として、リターン・リスク・コストを算出して表示しております。

Ⅱ.比較可能な共通 K P I

2 投資信託預り残高上位20銘柄のコスト・リターン/リスク・リターン (2/3) (2024年3月末)

	ファンド名	運用会社	リターン (年率)	リスク (年率)	コスト 全体
1	日米6資産分散ファンド(資産形成コース)	農林中金全共連アセットマネジメント(株)	3.95%	9.89%	1.16%
2	つみたてNISA米国株式 S&P500	農林中金全共連アセットマネジメント(株)	21.55%	17.11%	0.50%
3	米国株式 S&P500インデックスファンド	農林中金全共連アセットマネジメント(株)	21.40%	17.11%	0.94%
4	バイリー・ギフォード世界長期成長株ファンド	三菱UFJアセットマネジメント(株)	19.98%	27.37%	2.08%
5	セゾン資産形成の達人ファンド	セゾン投信(株)	15.53%	16.54%	1.54%
6	日米6資産分散ファンド(安定運用コース)	農林中金全共連アセットマネジメント(株)	-0.86%	4.33%	1.16%
7	HSBC世界資産選抜 育てるJ-1(資産形成型)	HSBCアセットマネジメント(株)	4.09%	11.30%	1.63%
8	セゾン・グローバルバランスファンド	セゾン投信(株)	11.15%	9.72%	0.58%
9	Oneニッポン債券オープン	アセットマネジメントOne(株)	1.52%	2.73%	0.91%
10	つみたてNISA日本株式 日経225	農林中金全共連アセットマネジメント(株)	15.57%	17.06%	0.39%
11	農中日経225オープン	農林中金全共連アセットマネジメント(株)	15.34%	17.00%	0.91%
12	長期厳選投資 おおぶね	農林中金全共連アセットマネジメント(株)	17.22%	15.52%	1.43%
13	HSBC世界資産選抜 収穫J-1(予想分配金提示型)	HSBCアセットマネジメント(株)	1.75%	7.95%	1.63%
14	J A日本債券ファンド	農林中金全共連アセットマネジメント(株)	-1.47%	2.46%	0.26%
15	グローバル・インカムフルコース(為替リスク軽減型)	三菱UFJアセットマネジメント(株)	-0.67%	5.31%	1.46%
16					
17					
18					
19					
20					
	残高上位20ファンドの残高合計/残高加重平均値		12.24%	13.92%	1.08%

※ 2024年3月末基準時点における共通 K P I の対象となるファンド数は15本となります。

※ 当指標は、設立から5年が経過したファンドを対象として、リターン・リスク・コストを算出して表示しております。

Ⅱ.比較可能な共通 K P I

2 投資信託預り残高上位20銘柄のコスト・リターン/リスク・リターン (3/3) (2023年3月末)

	ファンド名	運用会社	リターン (年率)	リスク (年率)	コスト 全体
1	日米6資産分散ファンド* (資産形成コース)	農林中金全共連アセットマネジメント (株)	3.16%	9.68%	1.16%
2	日米6資産分散ファンド* (安定運用コース)	農林中金全共連アセットマネジメント (株)	-0.34%	3.81%	1.16%
3	つみたて N I S A 米国株式 S & P 5 0 0	農林中金全共連アセットマネジメント (株)	15.05%	17.74%	0.50%
4	Oneニッポン債券オープン	アセットマネジメントOne (株)	1.52%	2.76%	0.91%
5	長期厳選投資 おおぶね	農林中金全共連アセットマネジメント (株)	14.48%	15.74%	1.43%
6	セゾン資産形成の達人ファンド	セゾン投信 (株)	9.73%	17.50%	1.54%
7	セゾン・グローバルバランスファンド	セゾン投信 (株)	7.18%	9.92%	0.58%
8	つみたて N I S A 日本株式 日経 2 2 5	農林中金全共連アセットマネジメント (株)	7.26%	17.10%	0.39%
9	農中日経 2 2 5 オープン	農林中金全共連アセットマネジメント (株)	7.05%	17.04%	0.91%
10					
11					
12					
13					
14					
15					
16					
17					
18					
19					
20					
	残高上位20ファンドの残高合計/残高加重平均値		5.98%	10.23%	1.01%

※ 2023年3月末基準時点における共通 K P I の対象となるファンド数は9本となります。

※ 当指標は、設立から5年が経過したファンドを対象として、リターン・リスク・コストを算出して表示しております。